



# Motivation



## Innovationstark

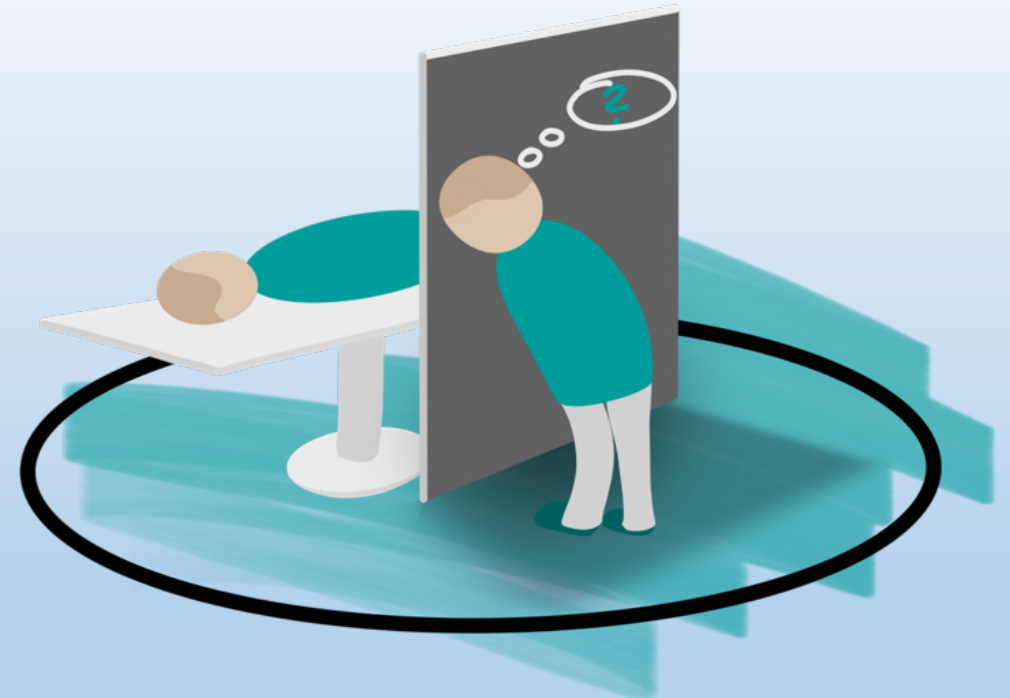
- Über 1500 jährliche dt. Patentanmeldungen für invasive Medizintechnik
- F&E-Ausgaben: Ca. 9% des Umsatzes = 3 Mrd. €
- Kurze Produktezyklen von 3 Jahren

## Innovationshemmnisse

- Erhöhte Anforderungen durch die MDR  
-> hinsichtlich Gebrauchstauglichkeit
- Fehlende Entwicklung mit dem Anwender

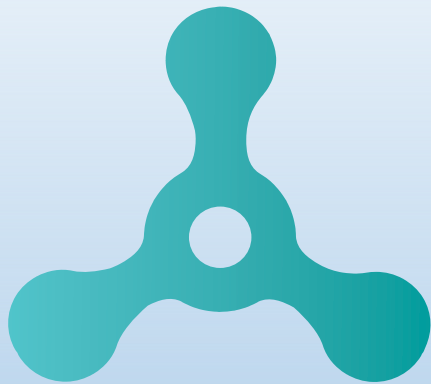


# Problemstellung





# Unsere Lösung



expand the view

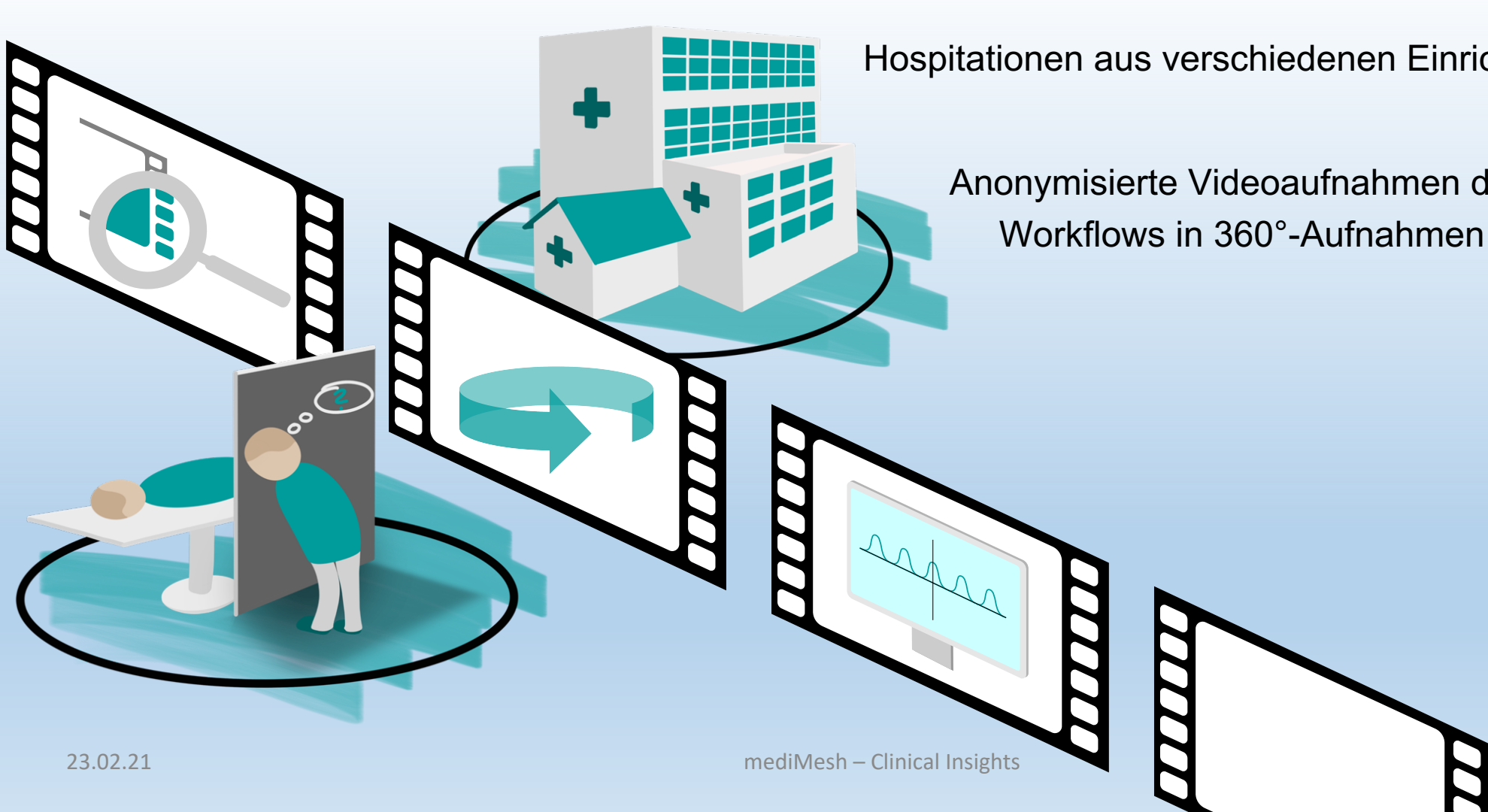




# Digitaler Einblick

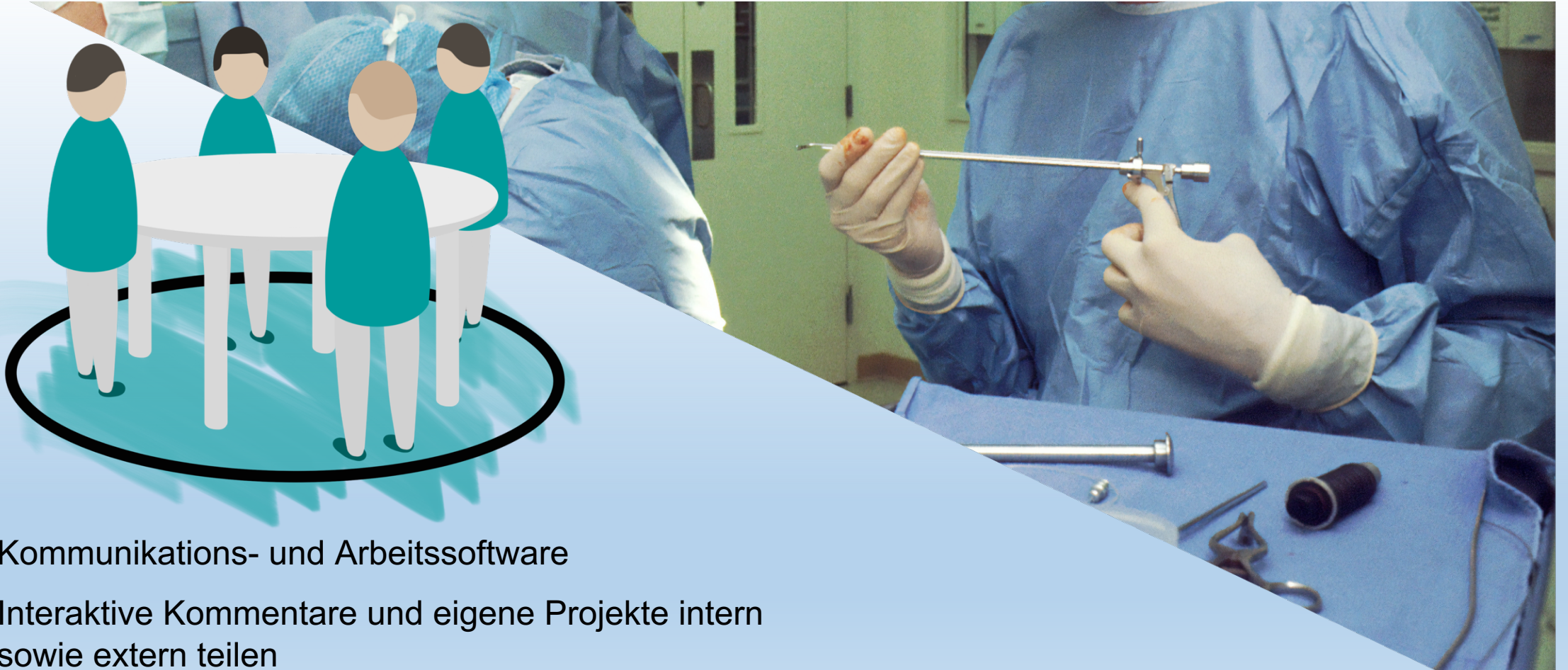
Hospitationen aus verschiedenen Einrichtungen und  
Perspektiven

Anonymisierte Videoaufnahmen des klinischen  
Workflows in 360°-Aufnahmen und anderen  
Perspektiven





# Entwicklungsbegleitende Lösung



Kommunikations- und Arbeitssoftware

Interaktive Kommentare und eigene Projekte intern  
sowie extern teilen